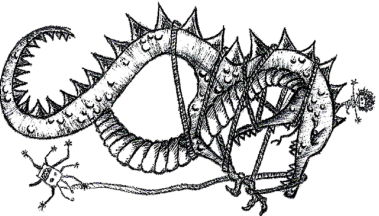


**+++ Montag den 11. April +++ Doppelprozess gegen zwei herrschaftskritische Aktivistinnen in Berlin +++
Amts- & Landgericht Tiergarten (Turmstraße 91) +++
Kommt zu den Prozessen, unterstützt die Angeklagten!
+++ Gegen Repression und Staatsgewalt! +++**

Ende August 2009 haben Aktivistinnen Bäume besetzt, die für den Ausbau des Flughafens Frankfurt a.M. gefällt werden sollten. Die Besetzung war Teil einer breiten Widerstandsbewegung gegen den Folgen des Flughafenausbaus: Privatisierung, Anschub des Klimawandels, sinkende Lebensqualität und gesundheitliche Belastungen für AnwohnerInnen.

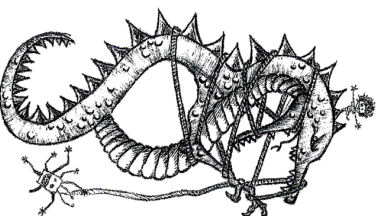


**Prozess am
11. April**

Einem beteiligten Aktivistin wird nun Hausfriedensbruch vorgeworfen. Er ist in erster Instanz verurteilt worden, Montag ist Tag 3 der Berufungsverhandlung. Es sollen die damaligen Einsatzleiter der Polizei als Zeugen vernommen werden. Der Prozess findet ab 09 Uhr in Saal 806 des Landgerichts statt.
Hintergrundinfos:
waldbesetzung.blogspot.de

**+++ Montag den 11. April +++ Doppelprozess gegen zwei herrschaftskritische Aktivistinnen in Berlin +++
Amts- & Landgericht Tiergarten (Turmstraße 91) +++
Kommt zu den Prozessen, unterstützt die Angeklagten!
+++ Gegen Repression und Staatsgewalt! +++**

Ende August 2009 haben Aktivistinnen Bäume besetzt, die für den Ausbau des Flughafens Frankfurt a.M. gefällt werden sollten. Die Besetzung war Teil einer breiten Widerstandsbewegung gegen den Folgen des Flughafenausbaus: Privatisierung, Anschub des Klimawandels, sinkende Lebensqualität und gesundheitliche Belastungen für AnwohnerInnen.

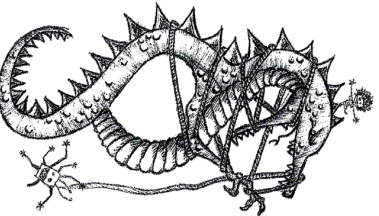


**Prozess am
11. April**

Einem beteiligten Aktivistin wird nun Hausfriedensbruch vorgeworfen. Er ist in erster Instanz verurteilt worden, Montag ist Tag 3 der Berufungsverhandlung. Es sollen die damaligen Einsatzleiter der Polizei als Zeugen vernommen werden. Der Prozess findet ab 09 Uhr in Saal 806 des Landgerichts statt.
Hintergrundinfos:
waldbesetzung.blogspot.de

**+++ Montag den 11. April +++ Doppelprozess gegen zwei herrschaftskritische Aktivistinnen in Berlin +++
Amts- & Landgericht Tiergarten (Turmstraße 91) +++
Kommt zu den Prozessen, unterstützt die Angeklagten!
+++ Gegen Repression und Staatsgewalt! +++**

Ende August 2009 haben Aktivistinnen Bäume besetzt, die für den Ausbau des Flughafens Frankfurt a.M. gefällt werden sollten. Die Besetzung war Teil einer breiten Widerstandsbewegung gegen den Folgen des Flughafenausbaus: Privatisierung, Anschub des Klimawandels, sinkende Lebensqualität und gesundheitliche Belastungen für AnwohnerInnen.

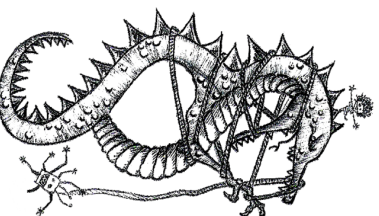


**Prozess am
11. April**

Einem beteiligten Aktivistin wird nun Hausfriedensbruch vorgeworfen. Er ist in erster Instanz verurteilt worden, Montag ist Tag 3 der Berufungsverhandlung. Es sollen die damaligen Einsatzleiter der Polizei als Zeugen vernommen werden. Der Prozess findet ab 09 Uhr in Saal 806 des Landgerichts statt.
Hintergrundinfos:
waldbesetzung.blogspot.de

**+++ Montag den 11. April +++ Doppelprozess gegen zwei herrschaftskritische Aktivistinnen in Berlin +++
Amts- & Landgericht Tiergarten (Turmstraße 91) +++
Kommt zu den Prozessen, unterstützt die Angeklagten!
+++ Gegen Repression und Staatsgewalt! +++**

Ende August 2009 haben Aktivistinnen Bäume besetzt, die für den Ausbau des Flughafens Frankfurt a.M. gefällt werden sollten. Die Besetzung war Teil einer breiten Widerstandsbewegung gegen den Folgen des Flughafenausbaus: Privatisierung, Anschub des Klimawandels, sinkende Lebensqualität und gesundheitliche Belastungen für AnwohnerInnen.



**Prozess am
11. April**

Einem beteiligten Aktivistin wird nun Hausfriedensbruch vorgeworfen. Er ist in erster Instanz verurteilt worden, Montag ist Tag 3 der Berufungsverhandlung. Es sollen die damaligen Einsatzleiter der Polizei als Zeugen vernommen werden. Der Prozess findet ab 09 Uhr in Saal 806 des Landgerichts statt.
Hintergrundinfos:
waldbesetzung.blogspot.de